

19 Zoll Prüftechnik

## 4HE Modul-Träger MT-L14201

Der Löhnert Elektronik 4HE Modul-Träger zeichnet sich durch seine frei konfigurierbare Vorder- und Rückseite aus und ist dadurch für einen universellen Einsatz in 19 Zoll Schränken ausgelegt.

Die Vorder- und Rückseite werden mit einer ESD-Beschichtung ausgeliefert.

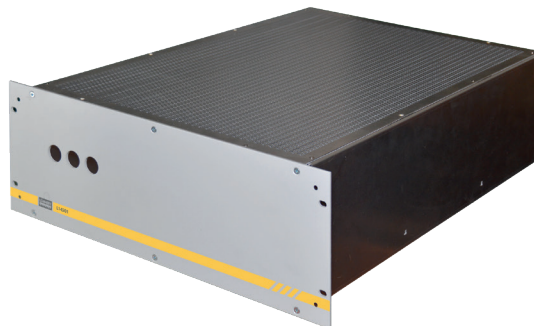
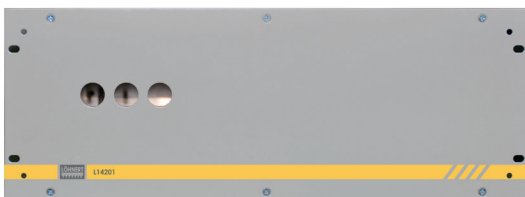
An der Vorderseite befinden sich standardmäßig drei 22,5mm Ausbohrungen, die für Schalter, Taster, Schlüsselschalter etc. verwendet werden können. Die Vorderseite kann bis auf zehn 22,5mm Ausbohrungen optional erweitert werden. Ebenso kann als Option eine abgesetzte 22,5mm Ausbohrung, z.B. für einen Not-Aus-Taster, ausgewählt werden.

Die Rückseite ist standardmäßig mit folgenden Anschlüssen ausgestattet:

- 3x HAN 16B,
- 1x HAN 6B,
- 1x HAN 3A und
- 2x RJ45

Die Rückwand ist optional je nach Kundenwunsch auch frei konfigurierbar.

Im Inneren des 4HE Modul-Trägers sind drei Hutschienen und Verdrahtungskanäle vorgesehen, damit ein universeller Einsatz gegeben ist.



Produktinformation

## Technische Daten

Gehäuse:	19 Zoll Technik 4 Höheneinheiten 600mm tief (ohne Anschlussbuchsen rückseitig) Griff, farblos, eloxiert
Lackierung:	Vorder- und Rückseite mit ESD-Beschichtung RAL 7035 Lichtgrau
Vorderseite:	Standardmäßig drei 22,5mm Ausbohrungen (Bedienelemente wie z.B. Taster, Schalter etc. sind nicht enthalten)
Rückseite:	Standardmäßige Ausbrüche: 3x HAN 16B 1x HAN 6B 1x HAN 3A 2x RJ45 (Steckverbinder sind nicht enthalten)
Innen:	Drei Hutschienen 35 x 7,5 mm, 340 mm lang Verdrahtungskanal, steingrau, 80mm x 25mm (HxB) (eine Vorverdrahtung im inneren ist nicht enthalten)

### **Optionen:**

Vorderseite:	Erweiterung auf bis zu zehn 22,5mm Ausbohrungen möglich Erweiterung um eine nach rechts abgesetzte 22,5mm Ausbohrung
Rückseite:	Rückseite frei konfigurierbar nach Kundenwunsch
Gehäuse:	Mit Universal-Teleskopschiene, Auszugslänge: 635 mm



Beispiel-Konfiguration



## Bestellnummernschlüssel

Anzahl der 22,5mm Bohrungen

**03** - Standard

**04...10** - gewünschte Anzahl (04-10)

seitlich nach rechts versetzte 22,5mm Bohrung

**00** - nicht vorhanden

**01** - vorhanden

Teleskop-Schiene

**00** - nicht vorhanden

**01** - vorhanden

Rückseite

**00** - Standard

**01** - Kundenwunsch

L14201.53.01.\_\_\_\_.\_\_\_\_.\_\_\_\_.\_\_\_\_

Produktinformation